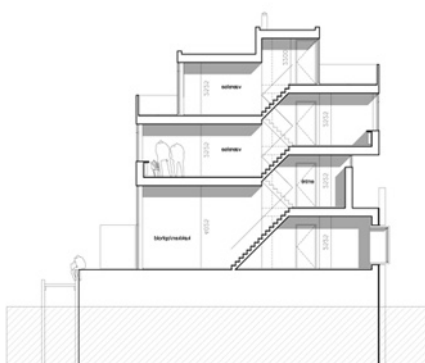




beliggenhed:
sydhavnen, københavn

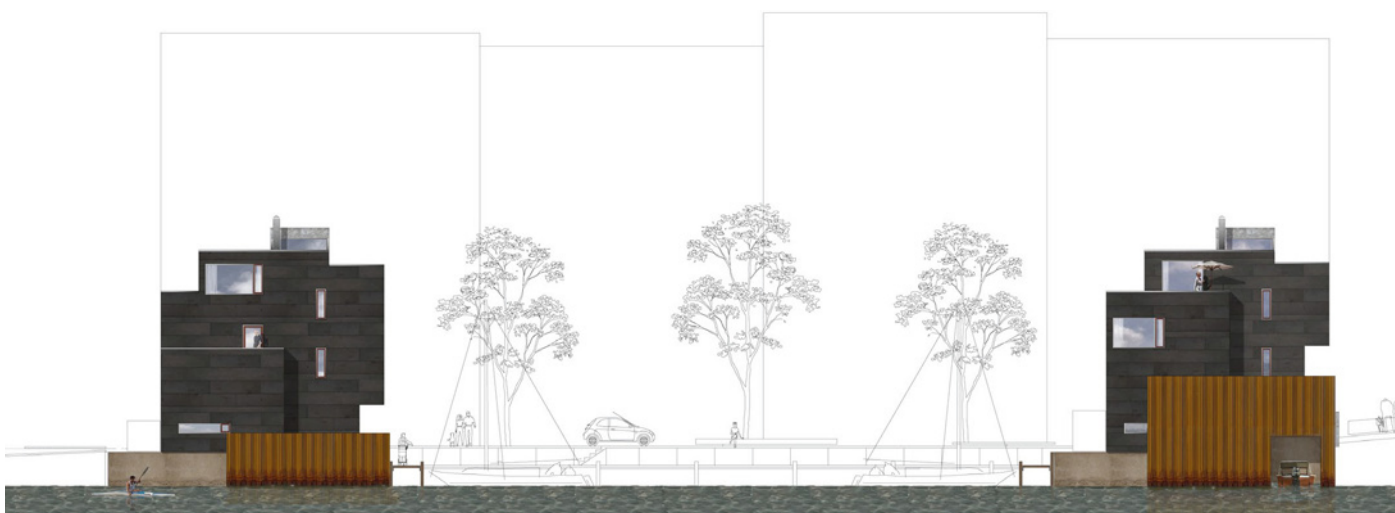


det er intentionen at etablere en rækkehusstype, der vokser op af vandet, således at spunsen udgør en del af facaden og samtidig giver huset tyngde i forhold til havnen.

rækkehusene forankrer sig til kanten med en udadvendt funktion i stueetagen, der lægger op til det mangfoldige liv på kajen.

der er med det forskudte snit, lagt op til at udnytte de terrasser, altaner og taghaver, som snittet naturligt giver.

teglholmen 2007



bygherre: **sjælsøgruppen**
arkitekter: **tegnestuen vandkunsten aps**
landskabsarkitekt **arkitema**
ingeniør: **cowi a/s**