



første etape i vandkunstens plan fra 2003 om afslutning af Laröd mod øst.

kanthusene danner overgang til det åbne landskab præget af marker og hegn og i det fjerne väg 111 mod höganäs.

14 boliger som kædehus, der i en slynget form tilbyder en landskabelig beliggenhed i første række på ca. 125 m² til familier eller ældre der har solgt villaen men stadig gerne vil have en overkommelig have.

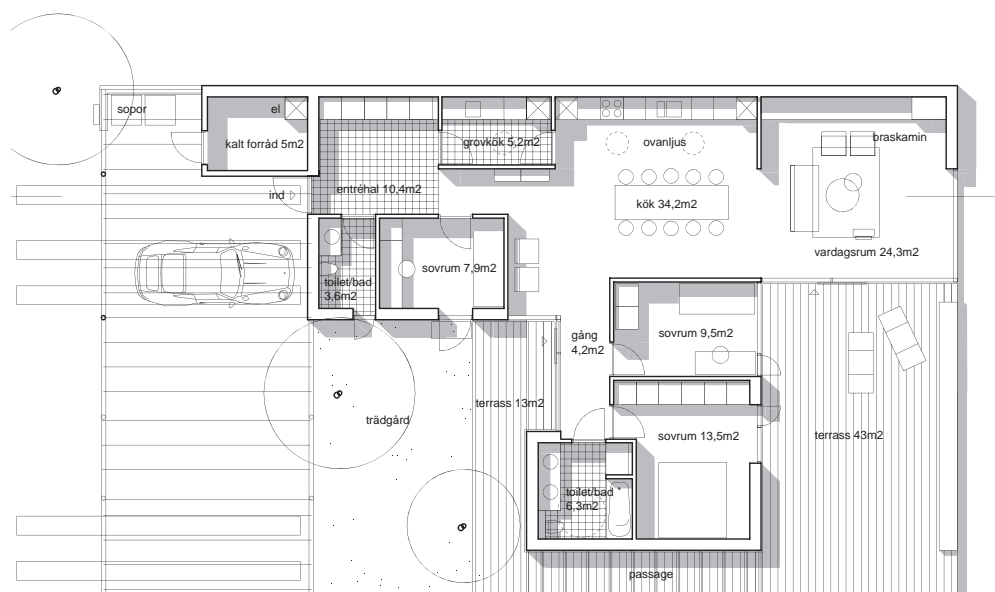
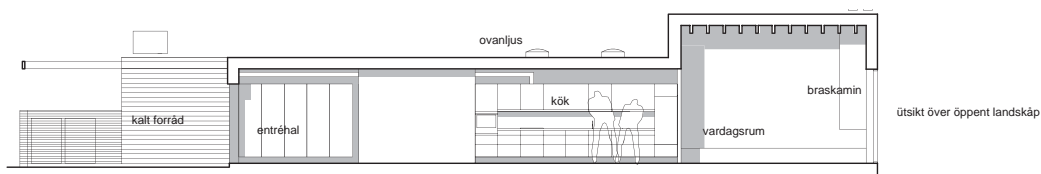
boligen er orienteret mod enten en østvendt morgenterrasse med kig over landskabet, eller en indre gårdhave med kig til gaderummet og bebyggelserne mod vest.

et gennemgående princip (allerede fra byplanen) er teglmure der i skel og som base for en mørk let beklædning skaber en sammenhængende bundklang og understreger kig gennem bebyggelsen mellem adgangsvej og marklandskabet i øst.



beliggenhed:
laröd v. helsingborg, sverige

laröd, kanthusene - 2010



bygherre: **HSB nordvästre skåne**
arkitekter: **tegnestuen vandkunsten a/s**
landskab: **tegnestuen vandkunsten a/s**
entreprenør: **PEAB**